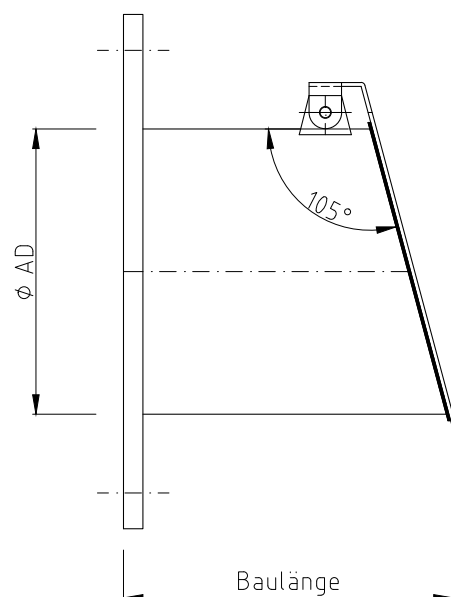


Ausführungsform:	<ul style="list-style-type: none"> • Glattflansche ähnlich DIN 2576 red. Blattstärke (alternativ volle Blattstärke) gebohrt nach PN 10/16* • Losflansche ähnlich DIN 2642 red. Blattstärke (alternativ volle Blattstärke) gebohrt nach PN 10/16* mit Vorschweißbördel oder Bund • Vorschweißflansche DIN 2632-35 • Flansche nach EN 1092-1 nach Typ 01, 02, 11 • mit Mauerflansch • mit Spitzende Standard: Deckel mit einseitig selbstklebender Moosgummidichtung
Schweißverbindungen:	nach DIN EN ISO 5817 C, Schweißverfahren sind qualifiziert über DIN EN 288-3 / DIN EN ISO 15614-1 Schweißer sind qualifiziert nach DIN EN 287-1
Zulassungen/Zertifikate:	Zugelassener Hersteller nach AD2000-Merkblatt HP0, Zertifizierung nach DIN EN ISO 3834-3
Werkstoff:	siehe unten
Oberfläche:	siehe unten

Nennweite	Baulänge
DN	mm
80	200
100	200
125	200
150	250
200	250
250	250
300	300
350	300
400	300
500	350

Rückstauklappe	
Nenn Durchmesser	DN = mm
Ausführungsform Flansch	=
Werkstoff	<input type="checkbox"/> 1.4571 <input type="checkbox"/> 1.4301
Oberfläche	<input type="checkbox"/> tauchbadgebeizt und passiviert



(Abbildung mit Glattflansch ähnlich DIN 2576)

*Bitte beachten Sie die techn. Hinweise